



Quelles contributions environnementales et socio-économiques des systèmes bovins biologiques ?

Restitution du projet Casdar CedABio 2009-2011

Perception du travail et du bien-être animal dans les exploitations du projet



Offert par Cantalpassion.com

Erika Moussel
(Inter Bio Normandie)

22 avril 2013





La problématique Perception du travail

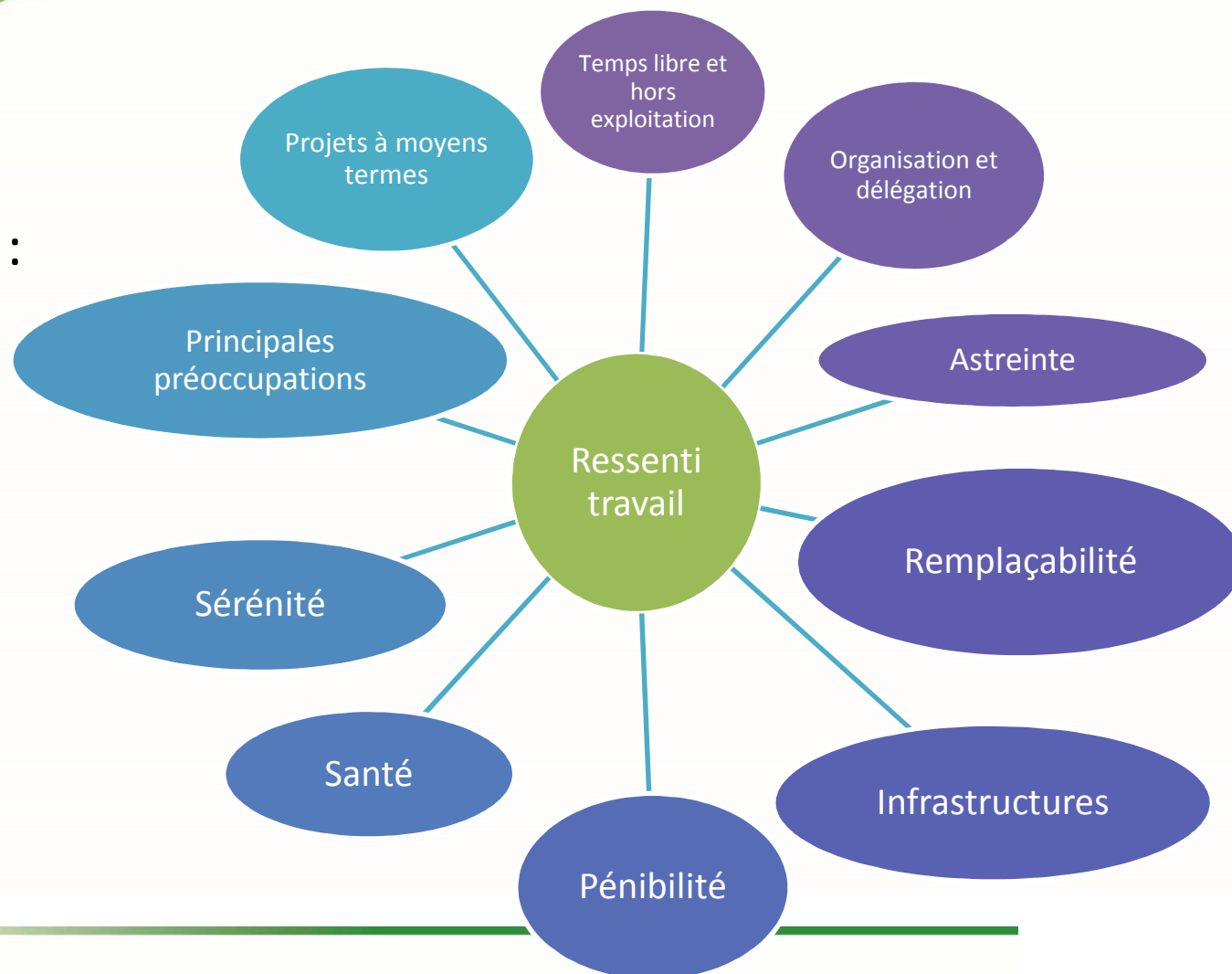
- **Objectif** : évaluer le ressenti travail de l'éleveur
- Bilan Travail : approche quantitative et chronophage pour le projet
- Mise en place d'une enquête spécifiquement construite pour le projet

22 avril 2013



L'enquête travail

- Grands thèmes :



20 mars 2012
27 mars 2012



Méthode: orientation et choix des traitements

- Données collectées en fermes en 2010
- Taux de retours de l'enquête : 100 %
- Traitements effectués :
 - Comparaisons par systèmes suivant les filières
 - Analyse suivant différentes modalités :
 - Type de viande de mâles dominant, contextes plaine et montagne, structures sociétaires ou individuelles
 - Analyse des préoccupations et des projets à moyens termes de l'éleveur

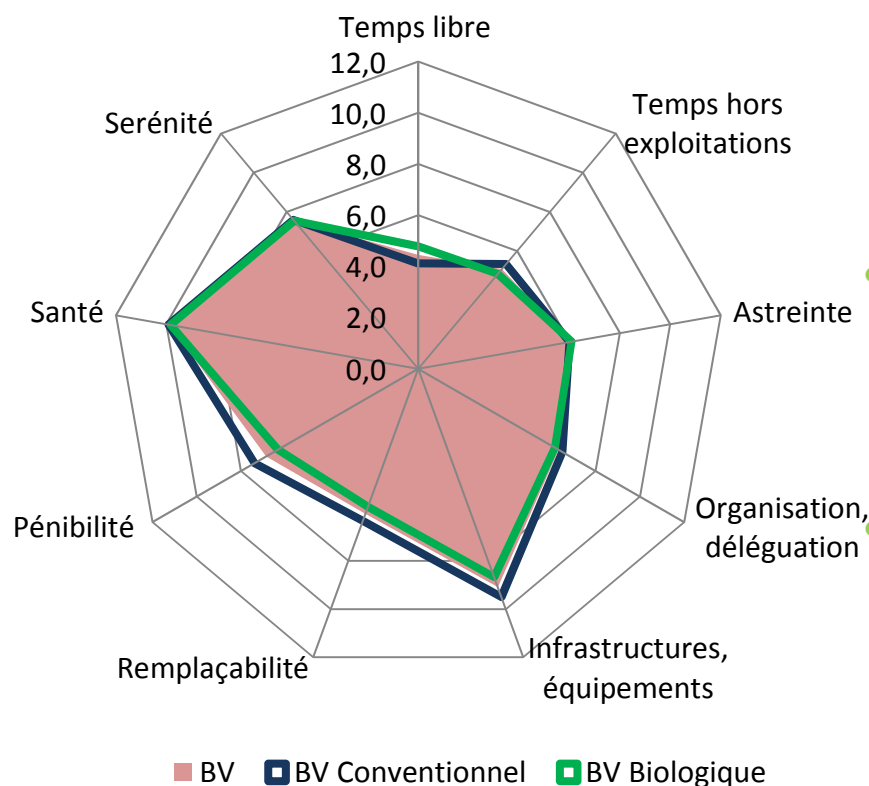
22 avril 2013





Un ressenti travail comparable entre les éleveurs biologiques et conventionnels

Bovin Viande



- Les individus enquêtés assument entre 50 et 60 heures de travail hebdomadaire sur l'exploitation qu'ils soient éleveurs conventionnels ou biologiques

- Les agriculteurs bio semblent disposer de **plus de temps libre** mais ils sont moins bien équipés que les conventionnels

De faibles écarts apparaissent lors des comparaisons intra-systèmes suivant le type de production, le contexte géographique ou encore le statut de l'exploitation



Principales préoccupations

- Les agriculteurs biologiques sont plus confiants que les agriculteurs conventionnels face à l'évolution des marchés (vente de produits, volatilités des marchés et coûts de production).
- Ils se sentent plus tributaires des aléas climatiques

	Agriculture conventionnelle		Agriculture biologique	
	Confiant	Inquiet	Confiant	Inquiet
Vente des produits	38 %	63 %	71 %	29 %
Volatilité des marchés	4 %	96 %	54 %	46 %
Coûts de production	33 %	67 %	67 %	33 %
Conséquences des aléas climatiques	46 %	54 %	33 %	67 %
Possibilité de s'agrandir	65 %	35 %	38 %	63 %

22 avril 2013



INSTITUT DE L'ÉLEVAGE



ITAB
Institut Technique de
l'Agriculture Biologique



Projets à moyens terme

- Les éleveurs de bovins viande en agriculture biologique sont rares à envisager l'embauche
- En revanche, leurs besoins d'investissement en bâtiments est plus important

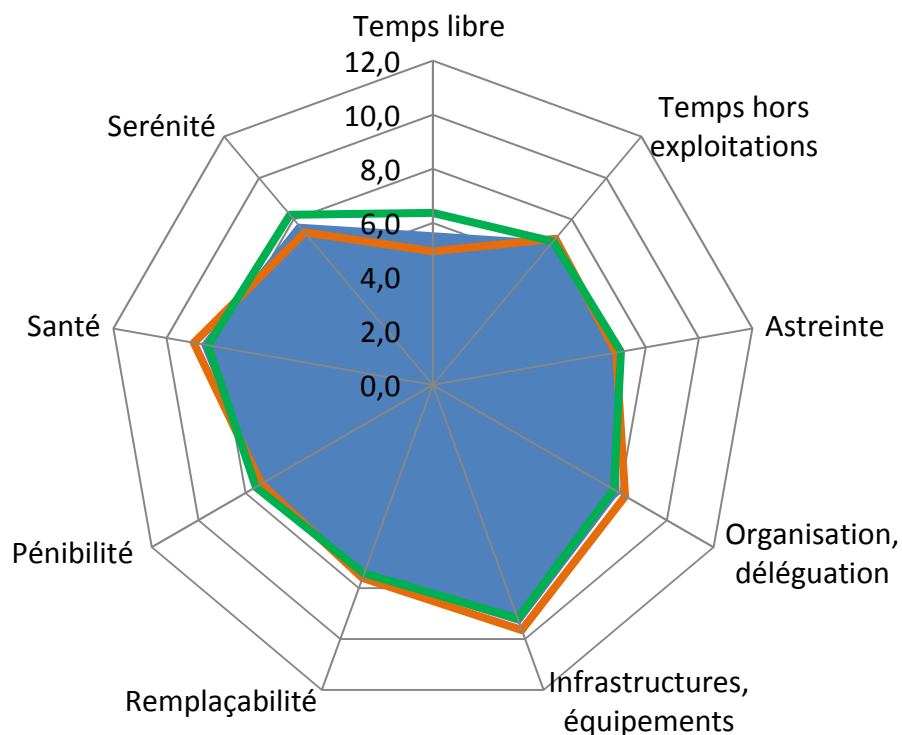
	Agriculture conventionnelle		Agriculture biologique	
	<i>OUI</i>	<i>NON</i>	<i>OUI</i>	<i>NON</i>
Embauche	21 %	79 %	9 %	91 %
Bâtiments	50 %	50 %	71 %	29 %

22 avril 2013



Un ressenti travail comparable entre les éleveurs biologiques et conventionnels

Bovin Lait



- Les éleveurs biologiques ont **plus de temps libre** et sont **plus sereins** que les conventionnels
- Les élevages en sociétés sont dominants dans les échantillons

22 avril 2013



Principales préoccupations

- Les agriculteurs biologiques **sont plus confiants** que les agriculteurs conventionnels face à l'évolution des marchés
- Les agriculteurs biologiques se déclarent **peu préoccupés** par les problèmes sanitaires des animaux

	Agriculture conventionnelle		Agriculture biologique	
	Confiant	Inquiet	Confiant	Inquiet
Vente des produits	40 %	60 %	70 %	30 %
Volatilité des marchés	6 %	94 %	38 %	62 %
Coûts de production	42 %	58 %	71 %	29 %
Maîtrise sanitaires des animaux	77 %	23 %	71 %	29 %

22 avril 2013





Projets à moyens terme

- Les éleveurs biologiques sont **plus sereins** d'une manière générale face à l'avenir.
- Ils projettent de consolider leur système en investissant en terme d'équipements et en embauchant

	Agriculture conventionnelle		Agriculture biologique	
	OUI	NON	OUI	NON
Embauche	7%	93%	36%	64%
Equipements, matériel	30%	70%	41%	59%
Délégation de travaux	42%	58%	24%	76%



Conclusions

Perception du travail

- **Éleveurs biologiques plus sereins face à l'avenir** que les éleveurs conventionnels, autant en production de viande que de lait
- Ressenti sans doute fortement influencé par la **conjoncture des marchés** pendant l'enquête
- Prendre en considération l'aspect conjoncturel, l'antériorité de l'élevage, la personnalité de l'exploitant ainsi que le moment de l'enquête, comme éléments pouvant orienter les réponses (sensibilité du répondant)
- Les agriculteurs biologiques ont une appréciation de **leur durée hebdomadaire du travail plus faible** avec plus de temps libre



L'approche Bien-être animal



22 avril 2013





La problématique Bien-être animal

- Sujet important du débat sur la durabilité des systèmes
- Les méthodologies sur ce sujet se précisent mais les indicateurs sont nombreux et donnent lieu à des débats d'experts sur leur pertinence
- **Objectif** : accessibilité des indicateurs, capacité à être évalués de manière objective et homogène

22 avril 2013



L'approche Bien-être animal

- 2 parties :
 - Entretien avec l'éleveur
 - Observations
 - Propreté
 - Blessures
 - Etat d'engraissement
 - Boiteries

- 2 passages :
 - Hiver 2010-2011
 - Printemps 2011

Evaluation du Bien-être animal
Les vaches allaitantes

- 1) Le choix du lot
- 2) La propreté
- 3) Les blessures
- 4) Etat d'engraissement
- 5) Les boiteries

Nom de l'exploitation :
Date de l'enquête :
Enquête Bien-être animal

A) Entretien avec l'éleveur, données générales

Aménagements et installations	
Aire paillée	
Logettes sur béton	
Logettes sur tapis	
Libre service	
Distribution à l'auge	
Cornadis simples	
Cornadis autobloquants	
Couloir alimentation	
Raclage auto	
Fumière	
Fosse à lisier	
Typologie d'hébergement du système : (nombre de bâtiments ? dans lequel êtes-vous intervenu ?)	

Variables (ne concernent que les vaches)	Valeur	unité
Nombre de vaches présentes		vaches
Surface couverte dédiée aux vaches		m ²
Nombre de vaches logées en hiver		m ² /vache
Nombre de jours pleins passés en stabulation		vaches
Nombre de jours pleins passés en extérieur		jours
Nombre de demi-journées en stabulation (nuits)		jours
Total paille utilisée (paillage des vaches)		Total hébergement
		l/vache
		Tonnes
		Paille par vache
		Kg/vache
Etat général des couloirs ?	<input type="checkbox"/> Plutôt propres <input type="checkbox"/> Plutôt sales	
Fréquence de raclage ? (nombre de passages hebdomadaires)		Nb/sem
Longueur de la table d'alimentation (vaches)		m
Largeur de l'auge		m/vache
Nb de points d'eau accessibles aux vaches pour un même lot?		nb
Disponibilité aux abreuvoirs ?	A1* : A2* : A3* :	Nb places Nb places Nb places
(nb de places pour les vaches autour des points d'eau)		
Etat général des bétons ?	<input type="checkbox"/> Glissants (%) <input type="checkbox"/> Adhérents (%)	
Ecornage des vaches?	<input type="checkbox"/>	% cheptel
Age d'écornage ?		
Mode d'écornage ?		
Parages réalisés sur vaches ?		nb/vache/an
Nombre d'animaux castrés ?		
Age de castration ?		
Mode de castration ?		
Anesthésie à la castration	<input type="checkbox"/> oui <input type="checkbox"/> non	
Nombre total d'animaux dans le cheptel bovin ?		nb
Nombre total de bovins morts (veaux et gros bovins) ?		nb
Mortalité totale dans le cheptel		Valeur %

Si il y a plusieurs bâtiments dans l'exploitation, ne répondre aux questions concernant le logement que sur le bâtiment où sont logés les animaux qui sont observés par la suite (cela pourra permettre la mise en évidence d'un éventuel lien de causalité entre le logement et le bien-être des animaux).
Nous travaillons sur des nombres d'animaux et des périodes en moyennes annuelles.

- Formation des ingénieurs sollicités pour ces mesures le 1er décembre 2011

22 avril 2013





L'approche Bien-être animal

- **Limiter le champ d'étude** de cette thématique à celui de l'exploitation et exclure d'intégrer les aspects relatifs aux transports et à l'abattage
- Les enregistrements devaient être réalisés sur 20 % du cheptel avec un maximum de 20 vaches choisies au hasard
- Les mêmes animaux devaient être observés sur les 2 périodes pour apprécier les différences potentielles.

22 avril 2013





Méthode: orientation et choix des traitements

- Choix sur les exploitations dont les données ont été analysées :
 - Disposer des 2 séries d'observations et de mesures sur chaque exploitation
 - Or : conditions de sécheresse exceptionnelles de l'année 2011
- Echantillon réduit
 - BV : 14 AB + 14 AC
 - BL : 28 AB + 32 AC
- Les analyses : caractéristiques générales, les installations, les pratiques, les points d'observations

22 avril 2013





PROFIL DE BIEN-ÊTRE EN BOVIN VIANDE



22 avril 2013



INSTITUT DE
L'ÉLEVAGE



Caractéristiques des exploitations

	Agriculture biologique	Agriculture conventionnelle
Nb d'exploitations	14	14
Nb d'animaux dans le cheptel	172	216
Bâtiments	Aire paillée	Aire paillée
Surface couverte dédiée aux vaches (m ² /vache)	11	11
Etat des couloirs	plutôt propres	plutôt propres
Etat général des bétons	plutôt adhérents	plutôt adhérents
Nb jours pleins passés en extérieur	242	218

22 avril 2013



Observation des animaux

	HIVER		ETE	
	Élevages biologiques	Élevages conventionnels	Élevages biologiques	Élevages conventionnels
Nombre de vaches observées	227	264	227	261
Moyenne Note propreté	0,73 (+/- 0,5)	1,11 (+/- 0,5)	0,08 (+/- 0,1)	0,09 (+/- 0,12)
Moyenne Note état d'engraissement	1,84 (+/-0,5)	2,01 (+/-0,38)	2,41 (+/-0,44)	2,69 (+/-0,43)

- En hiver, 41 % des vaches sont notées « propres » (note = 0) en élevages biologiques contre 17 % en élevages conventionnels
- En été, 16 % des vaches conventionnelles sont considérées comme grasses contre 8 % en élevages biologiques → supplémentation

Observation des animaux

	HIVER		ETE	
	Élevages biologiques	Élevages conventionnels	Élevages biologiques	Élevages conventionnels
Nombre de vaches observées	227	264	227	261
% de vaches sans boiteries	96	90	98	97
% de vaches blessées	33	29	6	8
Nb total de blessures	90	81	16	20
Dont blessures de faible intensité	79	76	11	16

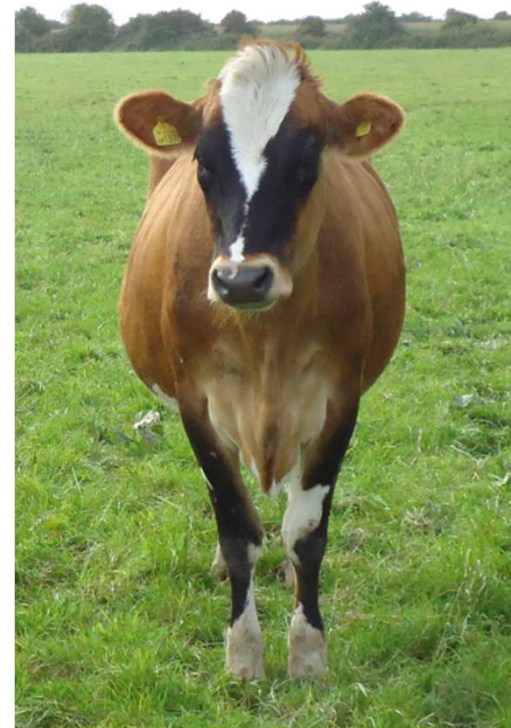
- Aucun écarts significatifs entre les groupes

22 avril 2013





PROFIL DE BIEN-ÊTRE EN BOVIN LAITIERS



22 avril 2013





Caractéristiques des exploitations

	Agriculture biologique	Agriculture conventionnelle
Nb d'exploitations	28	32
Nb d'animaux dans le cheptel	128	129
Bâtiments	14 Aire paillée / 12 logettes	15 Aire paillée / 16 logettes
Surface couverte dédiée aux vaches (m ² /vache)	11,3	12,5
Etat des couloirs	plutôt propres	plutôt propres
Etat général des bétons	plutôt adhérents	plutôt adhérents
Nb jours pleins passés en extérieur	144	134
Nb jours pleins passés en bâtiment	98	129

Observation des animaux

	HIVER		ETE	
	Élevages biologiques	Élevages conventionnels	Élevages biologiques	Élevages conventionnels
Nombre de vaches observées	365	534	392	561
Moyenne Note propreté	0,72 (+/- 0,38)	0,55 (+/- 0,32)	0,43 (+/- 0,25)	0,26 (+/- 0,2)
Moyenne Note état d'engraissement	2,67 (+/- 0,28)	2,65 (+/- 0,54)	2,73 (+/- 0,26)	2,84 (+/- 0,53)

- Les notes de propreté révèlent que les vaches sont « propres » dans les 2 filières.
- Quelques soit la période d'observation, les vaches des troupeaux conventionnels présentent un état de propreté légèrement supérieur
- Note d'état considérées comme optimales

Observation des animaux

	HIVER		ETE	
	Élevages biologiques	Élevages conventionnels	Élevages biologiques	Élevages conventionnels
Nombre de vaches observées	365	534	392	561
% de vaches sans boiteries	89	69	89	85
% de vaches blessées	31	22	22	7
Nb total de blessures	134	109	94	34
Dont blessures de faible intensité	121	105	75	30

- Des blessures qui sont principalement des abrasions et peuvent être liées aux bâtiments et installations parfois moins récentes dans les exploitations biologiques



Conclusions

Bien-être animal

- Les 2 groupes disposent d'équipements et de bâtiments répondants aux exigences minimales du bien-être animal
- Les faibles écarts observés ne permettent pas de discriminer les conduites biologiques et conventionnelles.
- **Bonne maîtrise globale** observée sur les 2 filières sur les indicateurs retenus mesurés
- La maîtrise du bien être animal semble relever en premier lieu du **comportement individuel de l'éleveur** et de la place qu'il entend donner à l'animal dans son outil de production.
- La qualité des équipements et des installations (bâtiments, couloirs, chemins, salles de traites, sols) conditionnent fortement la qualité de vie des bovins. Il ne faut pas non plus écarter l'effet des **pratiques d'élevage** (paillage, durées et conditions de pâturage, équilibres alimentaires, écornage, castration...)

22 avril 2013

